


# Hubzündungs-Schweißbolzen mit Gewinde, Typ MD

## Threaded drawn arc welding studs, type MD



	Manuelle Zuführung oder vollautomatische Zuführung mit Sonder- rüttler   Manual feed or fully automatic feed using a special feeder	Stahl 4.8 schweißgeeignet
	Bestellmenge ab 500 Stück Order quantity 500 pcs. minimum	Steel 4.8 suitable for welding

Preise auf Anfrage   Prices upon request							
Länge Length	Artikel-Nr. Item No.	Artikel-Nr. Item No.	Artikel-Nr. Item No.	Artikel-Nr. Item No.	Artikel-Nr. Item No.	Artikel-Nr. Item No.	Artikel-Nr. Item No.
	M6	M8	M10	M12	--	--	--
12 mm	--	--	--	--	--	--	--
15 mm	B30625/01	--	--	--	--	--	--
20 mm	B30626/01	B30610/01	B30612/01	B30480/01	--	--	--
25 mm	B30627/01	B30611/01	B30614/01	B30617/01	--	--	--
30 mm	B30628/01	B30609/01	B30616/01	B30618/01	--	--	--
35 mm	--	B30608/01	B30613/01	B30620/01	--	--	--
40 mm	--	B30607/01	B30615/01	B30622/01	--	--	--
45 mm	--	--	--	--	--	--	--
50 mm	--	--	--	--	--	--	--



Unsere Hubzündungsbolzen sind in „Präzisionsdrehteilqualität“ gefertigt und sind deshalb weder preislich noch qualitativ mit gepressten/geschlagenen Bolzen vergleichbar!

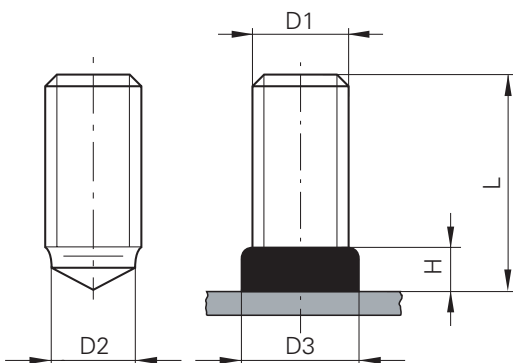
Our drawn arc weld studs are manufactured in "precision turned part quality" and are therefore not comparable with cold-pressed weld studs either in price or quality.



## Technische Daten | Technical Data

Gewindebolzen MD  
DIN EN ISO 13918

Threaded stud MD  
DIN EN ISO 13918



D1	M6	M8	M10	M12	M16	
D2	5,35	7,19	9,03	10,86	13,2	
D3	8,5	10,0	12,5	14,5	17,0	
H	3,5	3,5	4,0	4,5	5,0	
L	siehe Abmessungen   see dimensions					
Keramikring Ceramic ferrule	UF6	UF8	UF10	UF12	UF16	

Nicht angegebene Abmessungen auf Anfrage | Other dimensions on request

Alle Maße in mm | All dimensions in mm