


Tellerstifte mit Isolierung

Cupped head pins with insulation



	Bestellmenge ab 500 Stück Order quantity 500 pcs. minimum	Stahl 4.8 schweißgeeignet (verkupfert)
		Steel 4.8 suitable for welding (copper-plated)

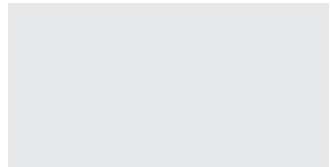
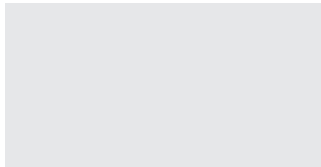
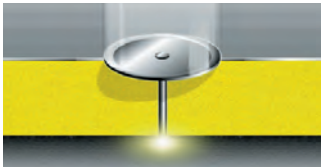
Preise auf Anfrage Prices upon request							
Länge Length	Artikel-Nr. Item No.	Artikel-Nr. Item No.	Artikel-Nr. Item No.	Artikel-Nr. Item No.	Artikel-Nr. Item No.	Artikel-Nr. Item No.	Artikel-Nr. Item No.
	Ø2 mm	--	--	--	--	--	--
19,1 mm	B17500	--	--	--	--	--	--
25,4 mm	B17504	--	--	--	--	--	--
28,6 mm	B17505	--	--	--	--	--	--
38,1 mm	B17515	--	--	--	--	--	--
47,6 mm	B17520	--	--	--	--	--	--
54,0 mm	B17525	--	--	--	--	--	--

Anwendung von Tellerstiften

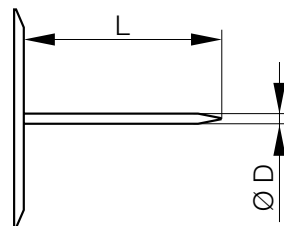
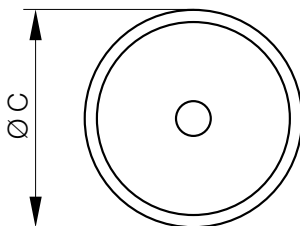
Tellerstifte dienen zur Befestigung von Isoliermatten auf metallische Grundkörper. Der Tellerstift wird in den Bolzenhalter der Bolzenschweißpistole eingesetzt und durch das Isoliermaterial auf den Grundkörper mit der Nagelspitze unlösbar verschweißt. Bei Tellerstiften herkömmlicher Art aus unlegiertem Stahl ist der Nagel durch eine zentrische Bohrung im Teller vernietet.

Application of cupped head pins

Cupped head pins serve to fasten insulation mats to metallic parent material. The cupped head pin is inserted into the chuck of the welding gun and welded with the nail tip through the insulation material onto the base plate. With conventional cupped head pins made of unalloyed steel, the nail is riveted through a pre-drilled centre hole into the plate.



Technische Daten | Technical Data



Tellerstift mit Isolierung Cupped head pin with insulation		
Abmessung Dimensions		
L	Ø C ± 0,2	Ø D ± 0,05
19,1 ± 0,2	30	2
25,4 ± 0,2	30	2
28,6 ± 0,2	30	2
38,1 ± 0,3	30	2
47,6 ± 0,3	30	2
54,0 ± 0,3	30	2