


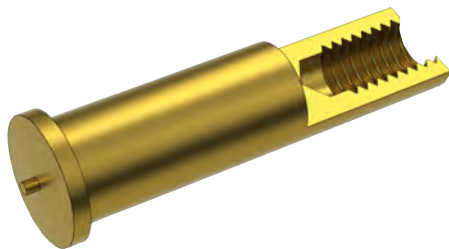
# Innengewindebuchsen - Spitzenzündung Typ IT

## CD tapped bosses, type IT



	Eignung für manuelle und vollautomatische Bolzenzuführung Suitable for manual and fully automatic stud feed	CuZn 37 (Ms 63)
	Bestellmenge ab 500 Stück Order quantity 500 pcs. minimum	CuZn 37 (Ms 63)

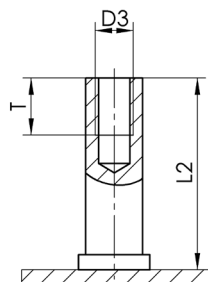
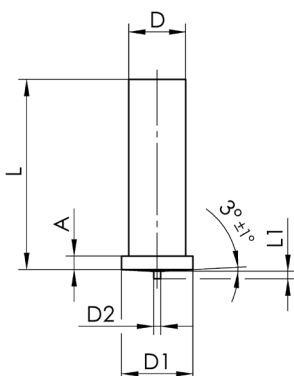
Preise auf Anfrage   Prices upon request							
Länge Length	Artikel-Nr. Item No.	Artikel-Nr. Item No.	Artikel-Nr. Item No.	Artikel-Nr. Item No.	Artikel-Nr. Item No.	Artikel-Nr. Item No.	Artikel-Nr. Item No.
	M3 x Ø5 mm	M4 x Ø6 mm	M5 x Ø7,1 mm	--	--	--	--
6 mm	--	--	--	--	--	--	--
7 mm	--	--	--	--	--	--	--
8 mm	B13000	B13050	--	--	--	--	--
10 mm	B13005	B13060	B13100	--	--	--	--
12 mm	--	B13065	--	--	--	--	--
15 mm	B13020	B13070	B13102	--	--	--	--
16 mm	--	--	--	--	--	--	--
20 mm	B13025	B13075	B13105	--	--	--	--
25 mm	B13027	--	--	--	--	--	--
30 mm	B13030	--	--	--	--	--	--
35 mm	--	--	--	--	--	--	--
40 mm	--	--	--	--	--	--	--



## Technische Daten | Technical Data

Innengewindebuchse IT  
DIN EN ISO 13918

Tapped stud PT  
DIN EN ISO 13918



D ± 0,1	L + 0,3	D1 ± 0,2	D2 ± 0,08	L1 ± 0,05	A	D3	T + 0,5	L2	$\alpha$ ± 1°
Ø5	siehe Abmessungen see dimensions	6,5	0,75	0,80	1,4 -0,7	M3*2	5	~ L - 0,3	3°
Ø6		7,5				M4*3	6		
Ø7,1	9	0,85	1,4 -0,6	M5*4	7,5				
* Ø8				M6					
* Ø10,8	11,6 ± 0,1	1,8 -0,6	M8	10					

\*2 M3 L2 = 8 mm T ≈ 4 mm

\*3 M4 L2 = 8 mm T ≈ 5 mm

\*4 M5 L2 = 10 mm T ≈ 6 mm

Nicht angegebene Abmessungen auf Anfrage | Other dimensions on request

\* SOYER-Norm | \* SOYER standard  
Alle Maße in mm | All dimensions in mm